



Microsoft

マイクロソフトの モバイル戦略

マイクロソフト株式会社
代表執行役 兼 COO 兼 ゼネラルビジネス担当
樋口 泰行

デジタルワークスタイルの活用

決まった時間
決まった場所



時間・空間
からの解放



Windows Mobile、年間出荷 1000 万台を突破

55 ヶ国 115 の通信事業者様
140 種類以上の端末



Windows Mobile、年間出荷 1000 万台を突破

55ヶ国 115の通信事業者様
140種類以上の端末

2005

WILLCOM



2006

WILLCOM



NTT
Do Co Mo



SoftBank



2007

EM
emobile



WILLCOM



SoftBank



SoftBank



NTT
Do Co Mo



NTT
Do Co Mo



サーバー接続で、新しい価値が生まれる



場所を選ばない
モバイル メッセージング



必要な情報にすぐにアクセス
業務アプリケーション



安全、安心のセキュリティ

事例: INAX メンテナンス 様



「企業にとって致命的になりかねない個人情報の取り扱いを、Windows Mobile を利用することで、安全に運用しています。また、カスタマーエンジニアへのスケジュール/お客様情報の同期がPushで行えるようになり、お客様への迅速なサービス提供を実現しています。目指すは『C S (顧客満足度) No. 1』です。」

間瀬 雅己 氏

株式会社 INAX メンテナンス システム企画部

ビジネス ベネフィット

- 600 人のカスタマーエンジニアが Windows Mobile 端末を利用し、迅速なお客様対応を実現
- 端末内のお客様データを暗号化、Exchange Server 連携により万が一のときにもリモートから端末情報を消去
- コンビ振込用紙をお客様先で印刷し、代金回収リードタイムを短縮



Windows Mobile ご紹介

マイクロソフト株式会社
モバイル&エンベデッドデバイス本部
梅田 成二

Windows Mobile プラットフォーム



業務生産性を向上し、
会社の資産/情報価値を高める



業務生産性の向上

- 使い慣れた Windows インターフェース
- いつでもどこからでも
メール/スケジュール/連絡先/仕事
にアクセス
- Windows Live Hotmail などの
メールアカウントにアクセス
- Microsoft Office Mobile, Communicator
Mobile, OneNote Mobile 利用可能



- 18,000 種類以上のサードパーティ
アプリケーションが利用可能

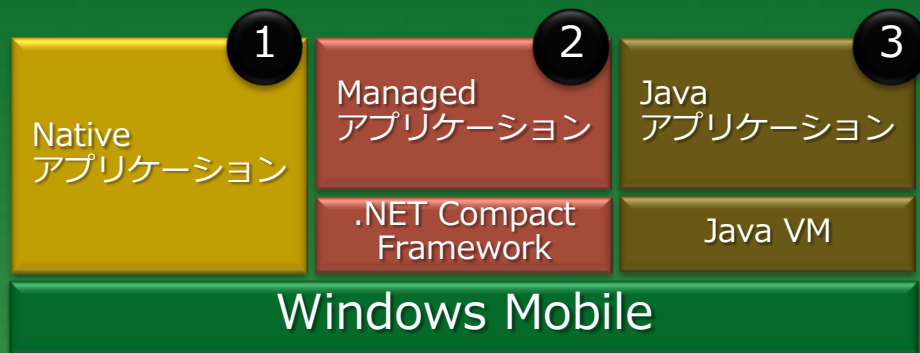
情報資産を安全に活用

- 強固なセキュリティ機能:
ローカルワイプ、リモートワイプによる端
末保護、IRM メールによるメールの保護
- モバイル メッセージング拡張:
Exchange Server を介した社内情報を確
認、HTML メール、サーバー検索
- 統合 / 進化したアプリケーション開発:
豊富なサードパーティアプリケーションと
Visual Studio 2005 との統合でアプリケー
ション、サービスの開発スピード加速



アプリケーション開発

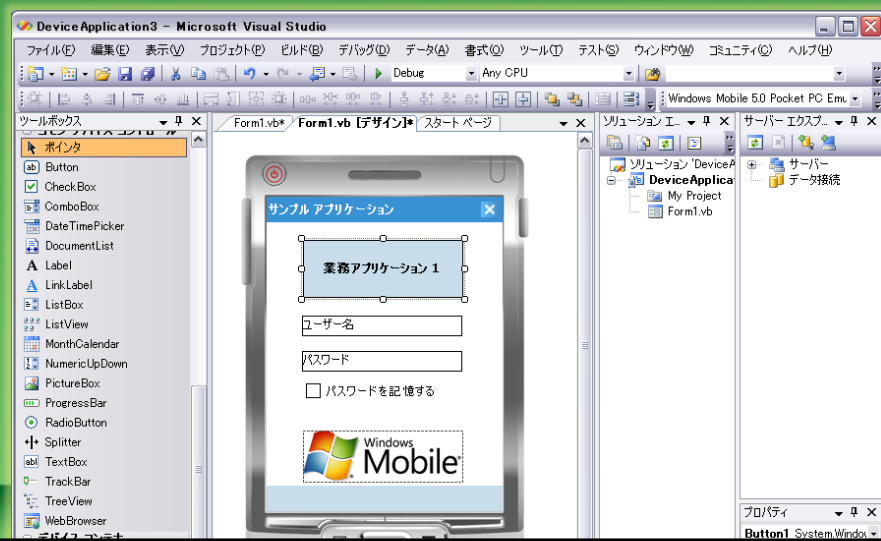
- アプリケーションの種類



- 優れた開発性能

- Visual Studio 2005 + SDK

1 2



- 開発の容易さ

沖電気工業株式会社様
ソフトフォン開発

「PC 版ソフトウェアの Windows Mobile への移行は非常に簡単でした。唯一苦労したのは、画面サイズの制約があるため、いかにわかりやすい画面遷移を行うのかという点でした。」


株式会社シーイーシー様
モバイルアプリケーション開発

「以前の Windows Mobile から最新の Windows Mobile への移行は非常に簡単です。何より同じプログラムをそのまま利用可能なため、ほとんどは確認工数です。プログラムロジックには何も手をいれていません。」



パートナー様向けプログラム

- ✓ Windows Mobile ソリューションカタログ
- ✓ Windows Mobile 事例紹介
- ✓ Web Partner ソリューション
- ✓ Mobile2Market プログラム



Windows Mobile コンシェルジュ



- 法人様向け Windows Mobile 情報の全てがここに
- 特に以下に関して導入・展開方法をご案内
 - モバイル メッセージング
 - モバイル 業務アプリケーション
 - セキュリティ
- 導入事例、手順書、サポート情報もアップデート
- キャンペーン情報も随時公開 (オープンキャンペーン中)

<http://www.microsoft.com/japan/windowsmobile/enterprise/default.aspx>

Windows Mobile エコシステム

18,000 以上の
アプリケーションが利用可能



The following logos are displayed in a grid-like fashion:

- emobile** (red and white logo)
- WILLCOM** (blue and white logo)
- SoftBank** (grey and white logo)
- NTT DoCoMo** (red and green logo)
- SHARP** (red logo)
- htc smart mobility** (green and black logo)
- TOSHIBA Leading Innovation >>>** (black and red logo)
- FUJITSU** (red logo)
- HitachiSoft** (blue and white logo)
- neme** (blue and white logo)
- TDCSOFT** (blue and white logo)
- MITSUBISHI MITSUBISHI MATERIALS** (blue and white logo)
- IBM** (black and white logo)
- IBS Japan** (blue and white logo)
- CEC** (blue and white logo)
- NAVITIME** (green and white logo)
- OKI** (red and white logo)
- Open up your dreams** (black and white logo)
- BeMap** (blue and white logo)
- WITSWELL** (blue and white logo)
- Triplet Gate** (blue and white logo)
- EAST** (blue and white logo)
- GMO INTERNET** (blue and white logo)
- PSC** (blue and white logo)
- AICON** (red and white logo)
- AICON, Incorporated.** (black and white logo)
- NVC** (blue and white logo)
- KODENSHA** (blue and white logo)
- utimaco software** (black and white logo)
- AS** (red and white logo)
- GMO HOSTING & SECURITY** (blue and white logo)
- ESUKEI** (red and white logo)
- brother** (blue and white logo)
- EB** (blue and white logo)
- Check Point SOFTWARE TECHNOLOGIES LTD. We Secure the Internet.** (red and white logo)
- Livestyle** (red and white logo)
- HIT** (blue and white logo)
- SOFTBRAIN Co.,Ltd.** (blue and white logo)
- CFC** (red and white logo)
- シーエフ・カバニー株式会社** (black and white logo)
- SOFTBRAIN Co.,Ltd.** (blue and white logo)
- iAnywhere** (red and white logo)
- intellisync** (green and white logo)
- i-BEAT** (red and white logo)
- Terak** (red and white logo)
- MoPulse** (blue and white logo)
- NID-IS** (blue and white logo)
- 株式会社 システムズナカシマ** (red and white logo)

モバイル活用で目指すもの

時間の有効活用 – 仕事も、家庭も

選択肢の増加 – 通信会社、端末、ソリューション

セキュリティ – 端末単体で、サーバー接続で



The image features a solid green background with several faint, light-green circular patterns of varying sizes and orientations, creating a sense of motion and depth. The Microsoft logo is prominently displayed in the center-left, rendered in a bold, white, sans-serif font. Below the logo, the tagline "Your potential. Our passion." is written in a smaller, white, italicized sans-serif font.

Microsoft[®]

Your potential. Our passion.[™]

© 2005 Microsoft Corporation. All rights reserved.

This presentation is for informational purposes only. Microsoft makes no warranties, express or implied, in this summary.